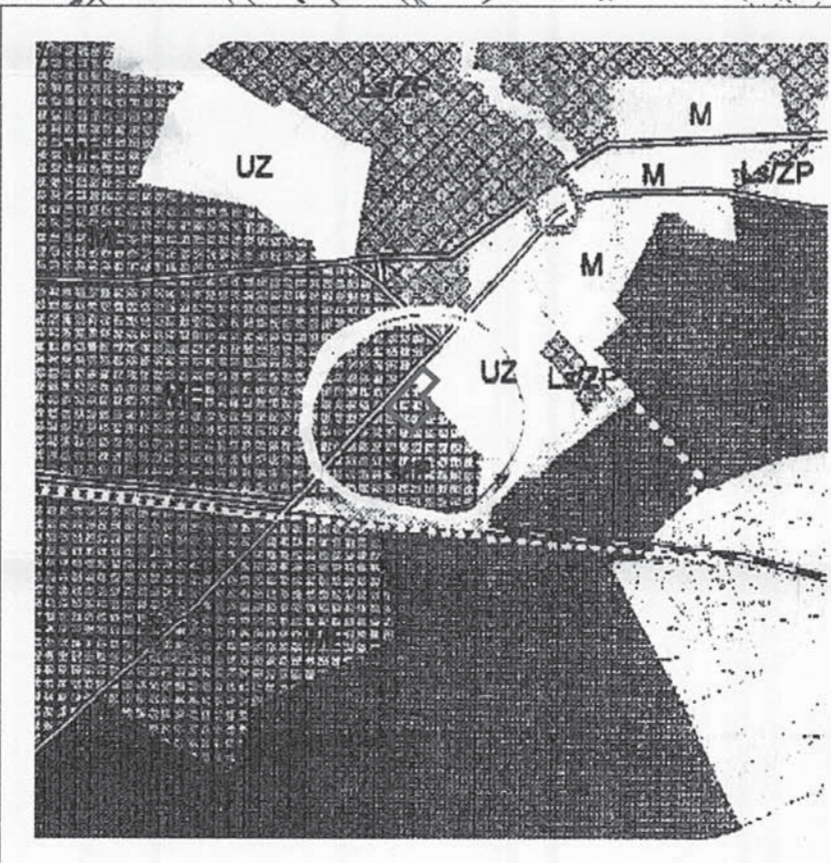
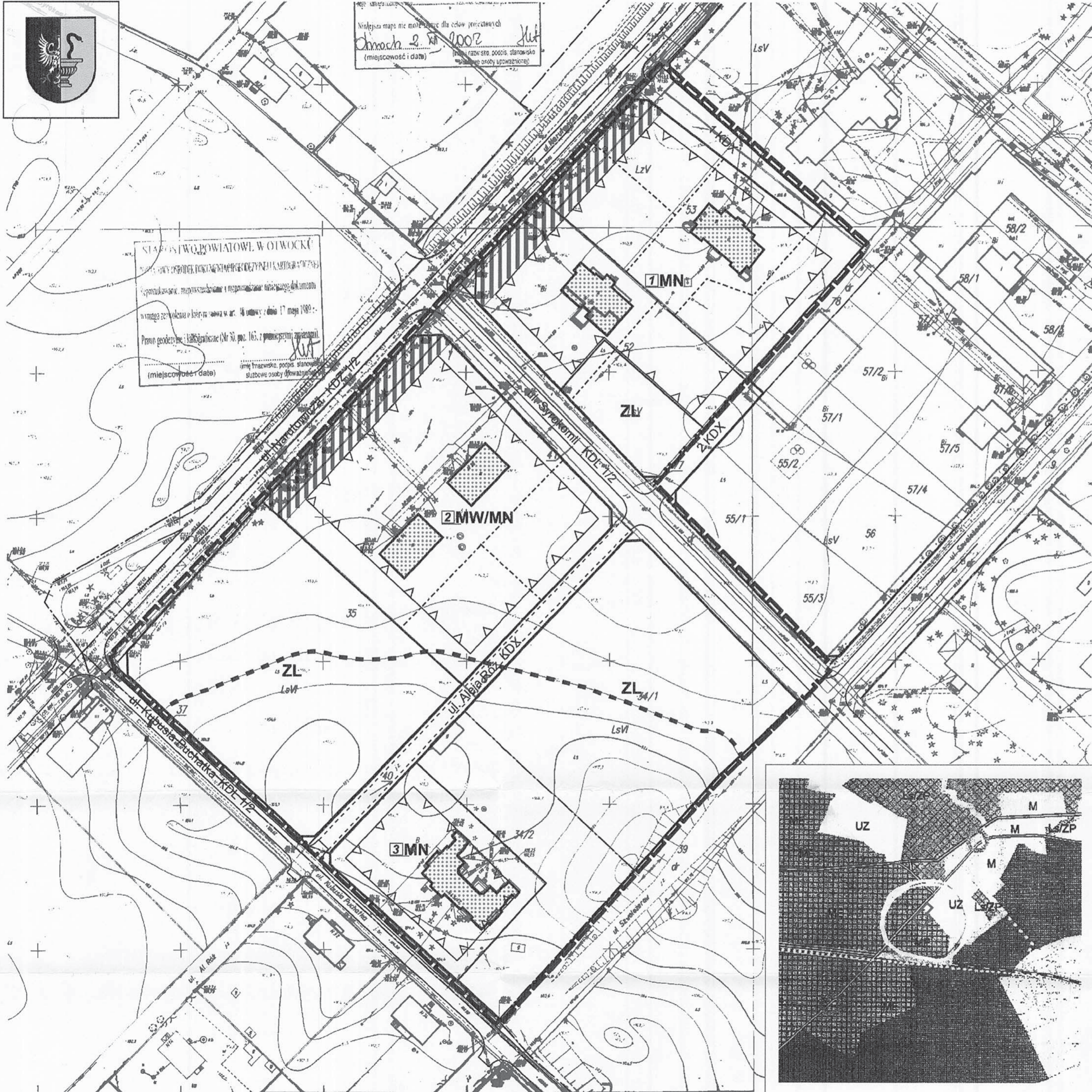




Niniejsza mapa nie może służyć dla celów projektowych  
 Otwock 2 VI 2002  
 (miejscowość i data)

STANOWISKO POWIATOWE W OTWOCKU  
 Wydział Urbanistyki, Architektury i Inżynierii  
 Projektowanie, ekspertyzy i nadzór nad realizacją  
 w zakresie zagospodarowania i inżynierii  
 w ramach rozporządzenia w sprawie art. 48 ustawy z dnia 17 maja 1994 r.  
 Prawo geodezyjne i kartograficzne (Nr 30, poz. 163 z późniejszymi zmianami)  
 (miejscowość i data)



# MIEJSCOWY PLAN ZAGOSPODAROWANIA PRZESTRZENNEGO "KUBUSIA PUCHATKA" W OTWOCKU

ZAŁĄCZNIK NR 1 DO UCHWAŁY RADY MIASTA OTWOCKA  
 NR XXIV/208/04 Z DNIA 12 PAŹDZIERNIKA 2004 ROKU  
 RYSUNEK PLANU skala 1: 1.000

- granica opracowania
- linie rozgraniczające tereny o różnym sposobie użytkowania
- linie rozgraniczające komunikacji  
 KDZ - ulica zbiorcza  
 KDL - ulica lokalna  
 KDD - ulica dojazdowa  
 KDX - ciągi pieszo-jezdne

PRZEWODNICZĄCA  
 RADY MIASTA OTWOCKA  
 mgr Alicja Azulewicz - Rek

- tereny o funkcjach:
- MWMN - mieszkaniowej wielorodzinnej istniejącej i jednorodzinnej projektowanej z usługami towarzyszącymi, nieuciążliwymi
  - MN - mieszkaniowej jednorodzinnej z usługami towarzyszącymi, nieuciążliwymi
  - ZL - leśnych
  - strefa zieleni izolacyjnej
  - budynki istniejące do zachowania
  - nieprzekraczalna linia zabudowy
  - istniejące podziały godeckie
  - projektowane podziały godeckie
  - zasięg wydmy

dr inż. arch. Małgorzata Ewa Sikorska, upr. urb. nr 780/88 - główny projektant planu  
 dr inż. arch. Anna Maria Sikorska, upr. urb. nr 781/88  
 mgr inż. arch. Izabela Sobierajska, upr. urb. nr 1691  
 mgr inż. Wojciech Zaczekiewicz  
 mgr inż. Stefan Kowalski