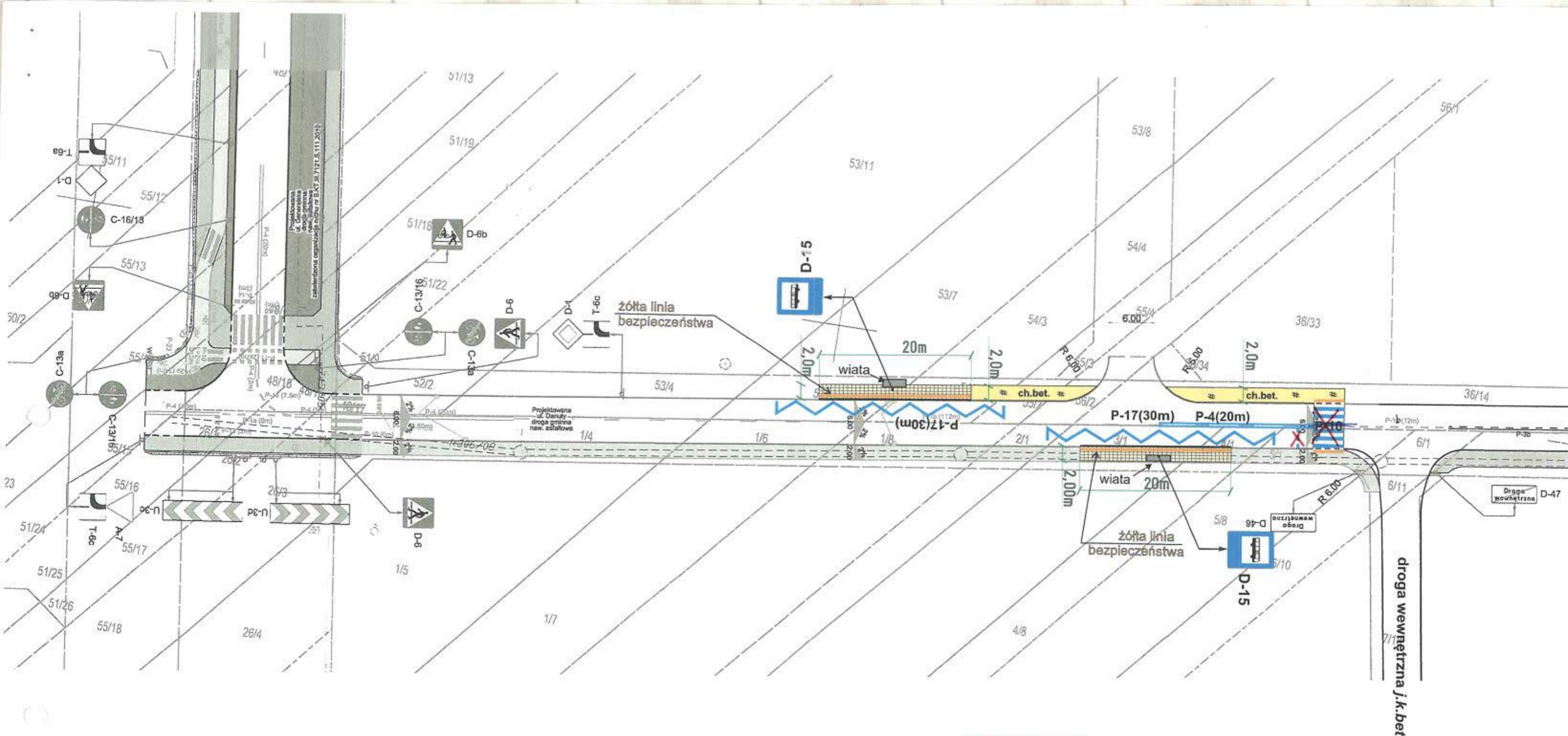


STAROSTA OTWOCKI
ZATWIERDZENIE nr KT.7121.2.126.2017.MB
 Zatwierdzam do realizacji stałą organizację ruchu w całości - ze zmianami.
 organizację wprowadzić do dn. 30.06.2018r.
 Termin wprowadzenia niniejszej organizacji ruchu zgłosić do Starostwa Powiatowego w Otwocku

2017 - 12 - 14
Z up. STAROSTY
Mariusz Bogdański
 Inspektor ds. Inżynierii Ruchu
 Wydział Komunikacji i Transportu

ARS PROJEKT 05-311 Dębe Wielkie, Ruda, ul. Słoneczna 3 NIP 882-154-13-27 e-mail: arsprojekt@poczta.fm tel. 728 342 324		Branża: Inżynieria Ruchu Stadium: Projekt
Temat: Projekt stałej organizacji ruchu w pasie dr. gminnej ul. Kuklińskiego w m. Otwock.		
Nazwa rysunku: Plan Sytuacyjny	Skala: 1:500	
Projektant: inż. Roman Sanojca Podpis: _____	Data: grudzień 2017r.	Rys. nr: 1.

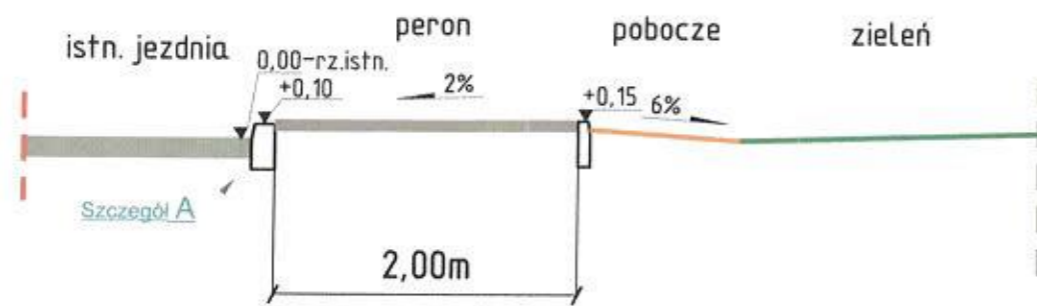


STAROSTA OTWOCKI
ZATWIERDZENIE nr KT.7121.2.94.2017.MB
 Zatwierdzam do realizacji stałą organizację ruchu w całości - ze zmianami organizację wprowadzić do dn. 30.06.2018r.
 Termin wprowadzenia niniejszej organizacji ruchu zgłosić do Starostwa Powiatowego w Otwocku ul. Górną 13, tel. 22 778 13 04.

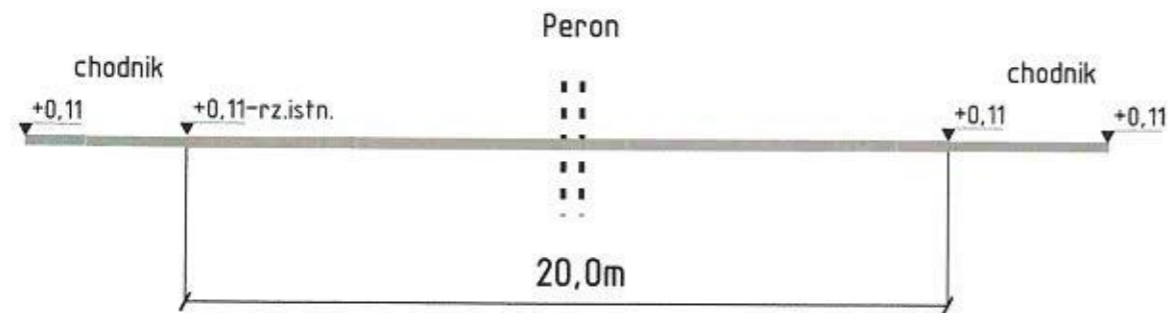
z up. STAROSTY
Mariusz Bogdański
 Inspektor ds. Inżynierii ruchu
 Wydział Komunikacji i Transportu

ARS PROJEKT 05-311 Dębe Wielkie, Ruda, ul. Słoneczna 3 NIP 882-154-13-27 e-mail: arsprojekt@poczta.fm tel. 728 342 324		Branża: Inżynieria Ruchu
Temat: Projekt stałej organizacji ruchu w pasie dr. gminnej ul. Danuty w m. Otwock.		Stadium: Projekt
Nazwa rysunku: Plan Sytuacyjny	Skala: 1:500	
Projektant: inż. Roman Sanojca Podpis: _____	Data: wrzesień 2017r.	Rys. nr: 4.

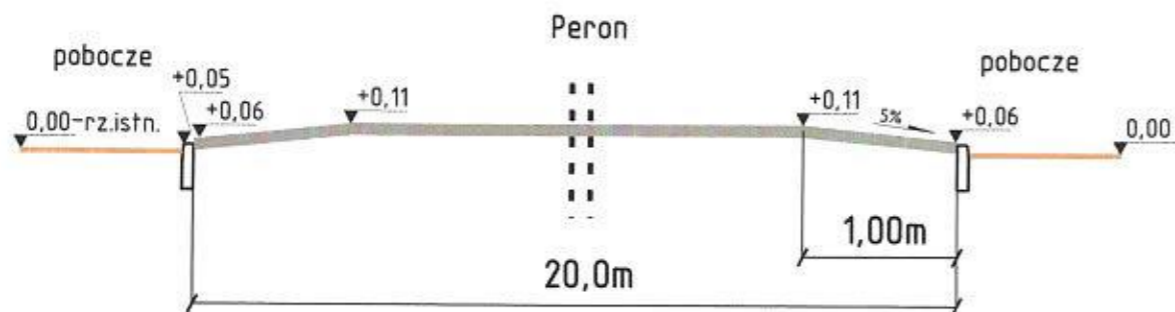
Przekrój poprzeczny peronu



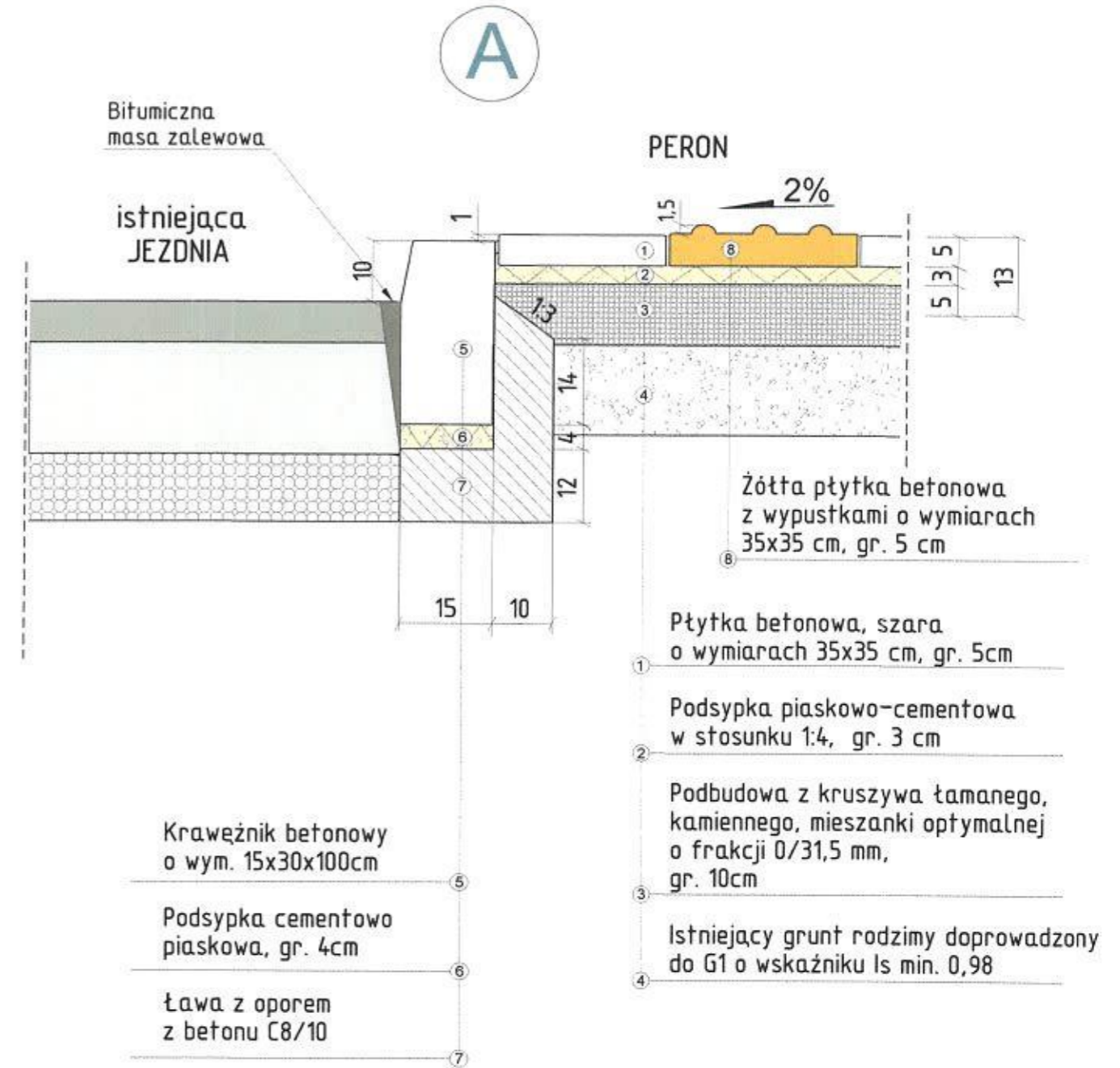
Przekrój podłużny peronu w chodniku



Przekrój podłużny peronu w poboczu



Szczegół konstrukcyjny



ARS PROJEKT 05-311 Dębe Wielkie, Ruda, ul. Słoneczna 3 NIP 882-154-13-27 e-mail: arsprjekt@poczta.fm tel. 728 342 324	Stadium: Projekt	Data: wrzesień 2017r.
	Branża: Drogowa	
Temat: Projekt stałej organizacji ruchu drogowego w pasie dróg gminnych ul. Okrzei, Hallera, Generalskiej i Danuty w Otwocku.		Rysunek nr: 5.
Nazwa rysunku: Szczegół konstrukcyjny / przekroje.		Skala: 1:10/1:50
Projektant: inż. Roman Sanojca mgr inż. Andrzej Solonek		
Podpis:  		