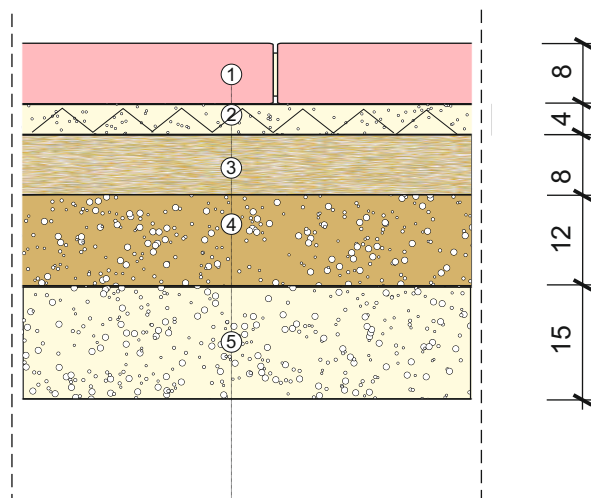


Szczegół konstrukcyjny włączenia w ul. Kukułczą



- ① Kostka betonowa, gr. 8cm
- ② Podsypka cementowo-piaskowa, w stosunku 1:4, gr. 4cm
- ③ Górna warstwa podbudowy z kruszywa łamanego, kamiennego o frakcji 0/31,5 mm, gr. 8cm
- ④ Dolna warstwa podbudowy z kruszywa łamanego, kamiennego o frakcji 0/63 mm, gr. 12 cm
- ⑤ Warstwa odsączająca z pospółki, gr. 15cm
- ⑥ Warstwa gruntu doprowadzona do nośności G1

Uwaga: Powstałe ubytki na połączeniu nawierzchni przy krawędzi jezdni uzupełnić masą bitumiczno zalewową wraz z uzupełnieniem podbudowy.

ARS PROJEKT 05-311 Dębe Wielkie, Ruda, ul. Słoneczna 3 e-mail: arsprjekt@poczta.fm tel. 606 208 589	Stadium: Projekt	Data: sierpień 2017r.
	Branża: Drogowa	
Temat: Budowa chodnika w ramach przebudowy dróg gminnych ul. Sowińskiego i Wiązowskiej w m. Otwock.		Rysunek nr: 3e.
Nazwa rysunku: Szczegół konstrukcyjny		Skala: 1:10
Opracowanie: inż. Roman Sanojca, Projektant: inż. Andrzej Solonek		
Podpis:		uprawnienia: GP.7342/59/22/92