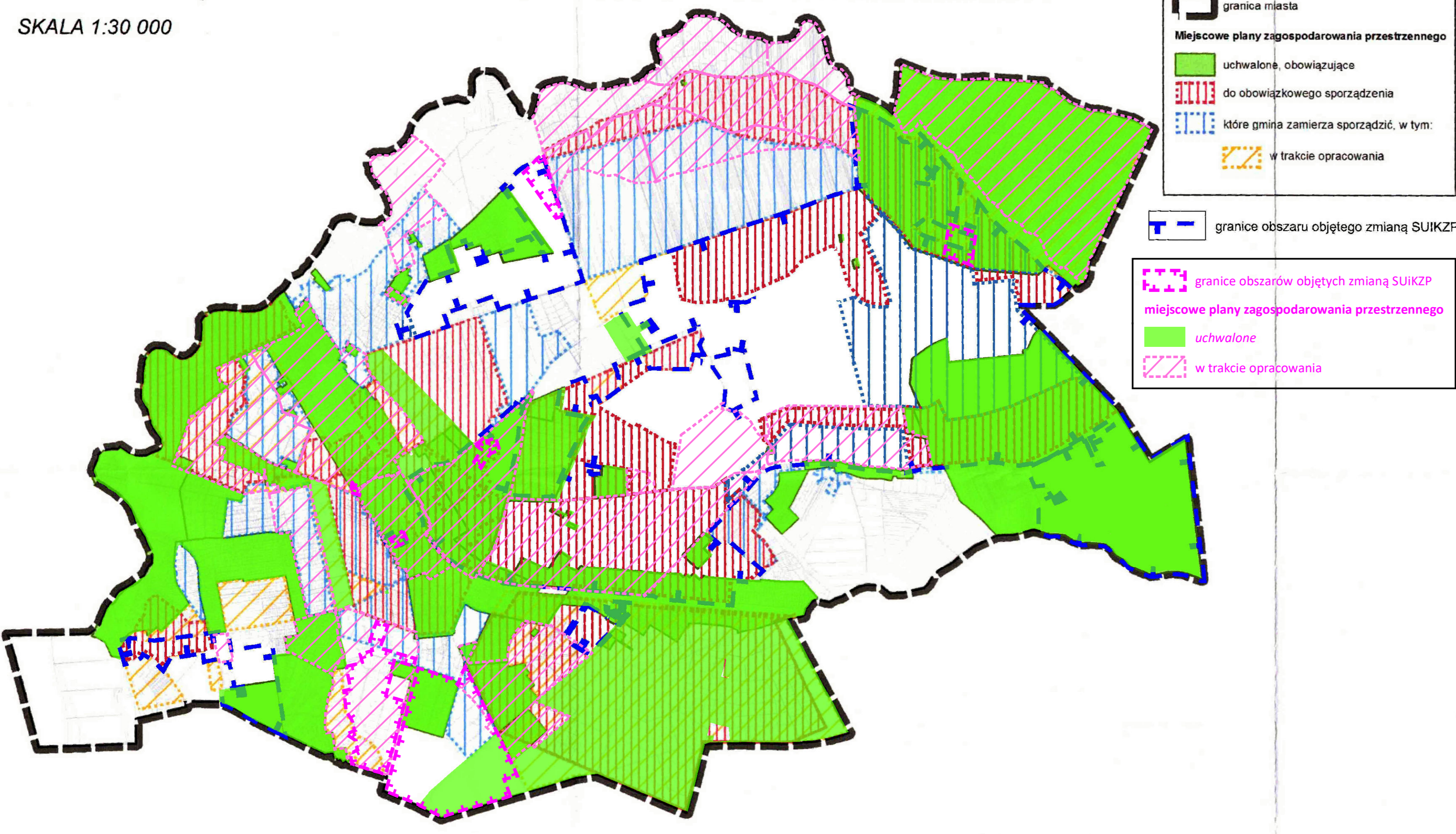




STUDIUM UWARUNKOWAŃ I KIERUNKÓW ZAGOSPODAROWANIA PRZESTRZENNEGO MIASTA OTWOCKA
KIERUNKI ROZWOJU MIASTA - REALIZACJA POLITYKI ROZWOJU MIASTA - RYSUNEK NR 4 UJEDNOLICONY

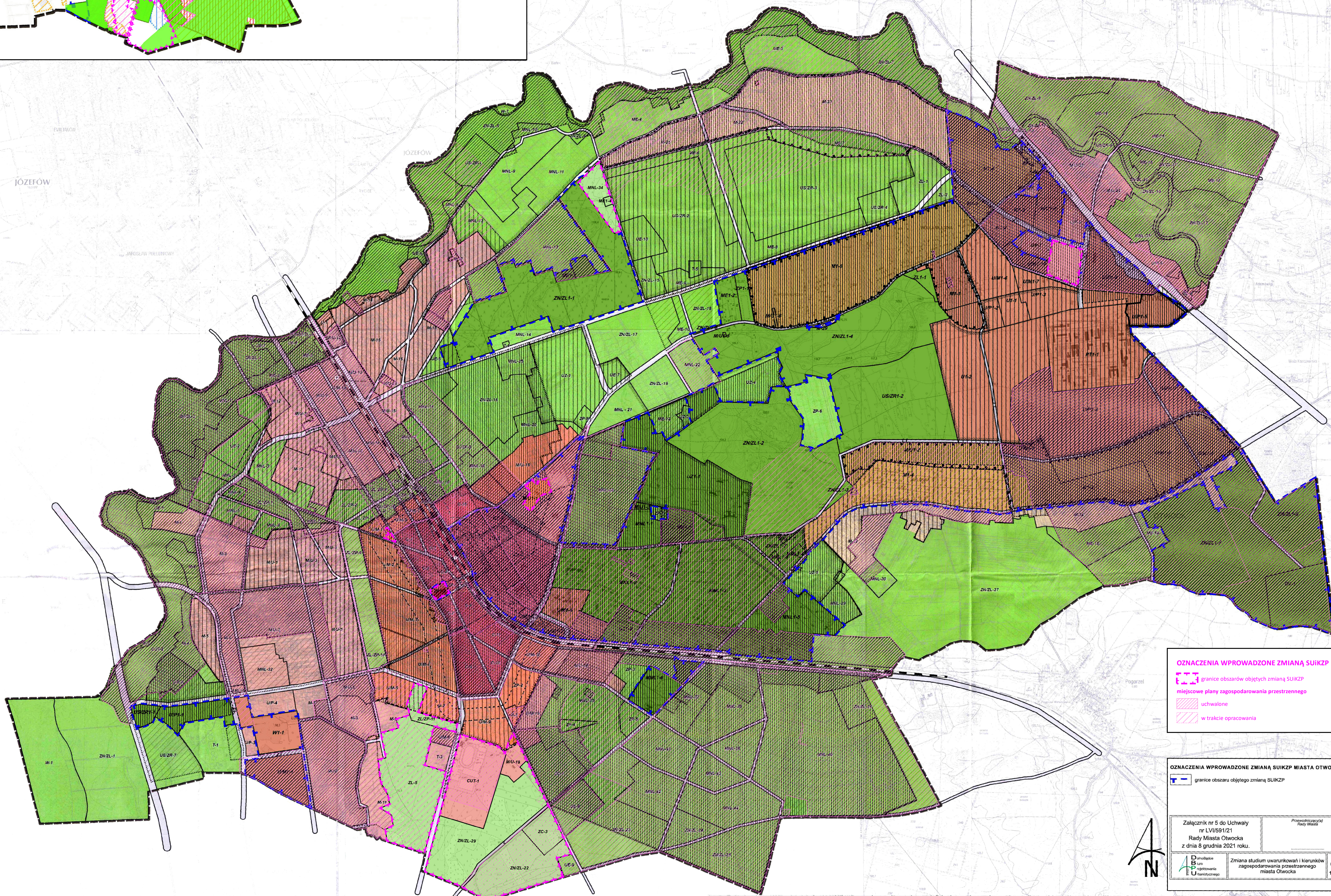
SCHEMAT ZASIĘGÓW MIEJSCOWYCH PLANÓW ZAGOSPODAROWANIA PRZESTRZENNEGO

SKALA 1:30 000



skala 1 : 10 000

załącznik nr 5 do Uchwały Nr
 Rady Miasta Otwocka z dnia



LEGENDA

granicz Miasta Otwocka

strefy strukturalne

city

śródmiejska

miejska

podmiejska

pryzmowa

ograniczenia wysokościowe w strefie śródmiejskiej

do 18 m

do 16 m

do 14 m

tereny funkcjonalno - przestrzenne

granicz wydziałeł (opis wg rysunku nr 3)

obszary strategiczne

o znaczeniu ponadlokalnym

o znaczeniu lokalnym

obszary niezależne od rejonów i terenów

rejon śródmiejski funkcjonalny

obszary szaleł

miejscowe plany zagospodarowania przestrzennego

uchwalone obowiązujące

do obowiązkowego sporządzenia

które gmina zamierza sporządzić, w tym:

w trakcie opracowania

elementy układu komunikacyjnego

drogi ekspresowe/głównie ruchu przyspieszonego

drogi zbiorcze

wybrane drogi lokalne

linia kolejowa

dworzec kolejowy

stacje kolejowe

parkingi publiczne, w tym w systemie P&R

strefy przeładunkowe

OZNACZENIA WPROWADZONE ZMIANĄ SUKZP

granicz obszarów objętych zmianą SUKZP

miejscowe plany zagospodarowania przestrzennego

uchwalone

w trakcie opracowania

OZNACZENIA WPROWADZONE ZMIANĄ SUKZP MIASTA OTWOCKA

granicz obszaru objętego zmianą SUKZP

Załącznik nr 5 do Uchwały nr LV/591/21 Rady Miasta Otwocka z dnia 8 grudnia 2021 roku.	Projektant(rzy) Rada Miasta
Długość: 6 Liczba: 1 Zawartość: 1	Zmiana studium uwarunkowań i kierunków zagospodarowania przestrzennego miasta Otwocka
Skala rysunku 1:10 000	Data opracowania 10 grudnia 2014 roku

Nazwa: ArchiSplan	Adres: ul. ...
Telefon: ...	E-mail: ...
Data: 10 grudnia 2014 roku	Wersja: ...