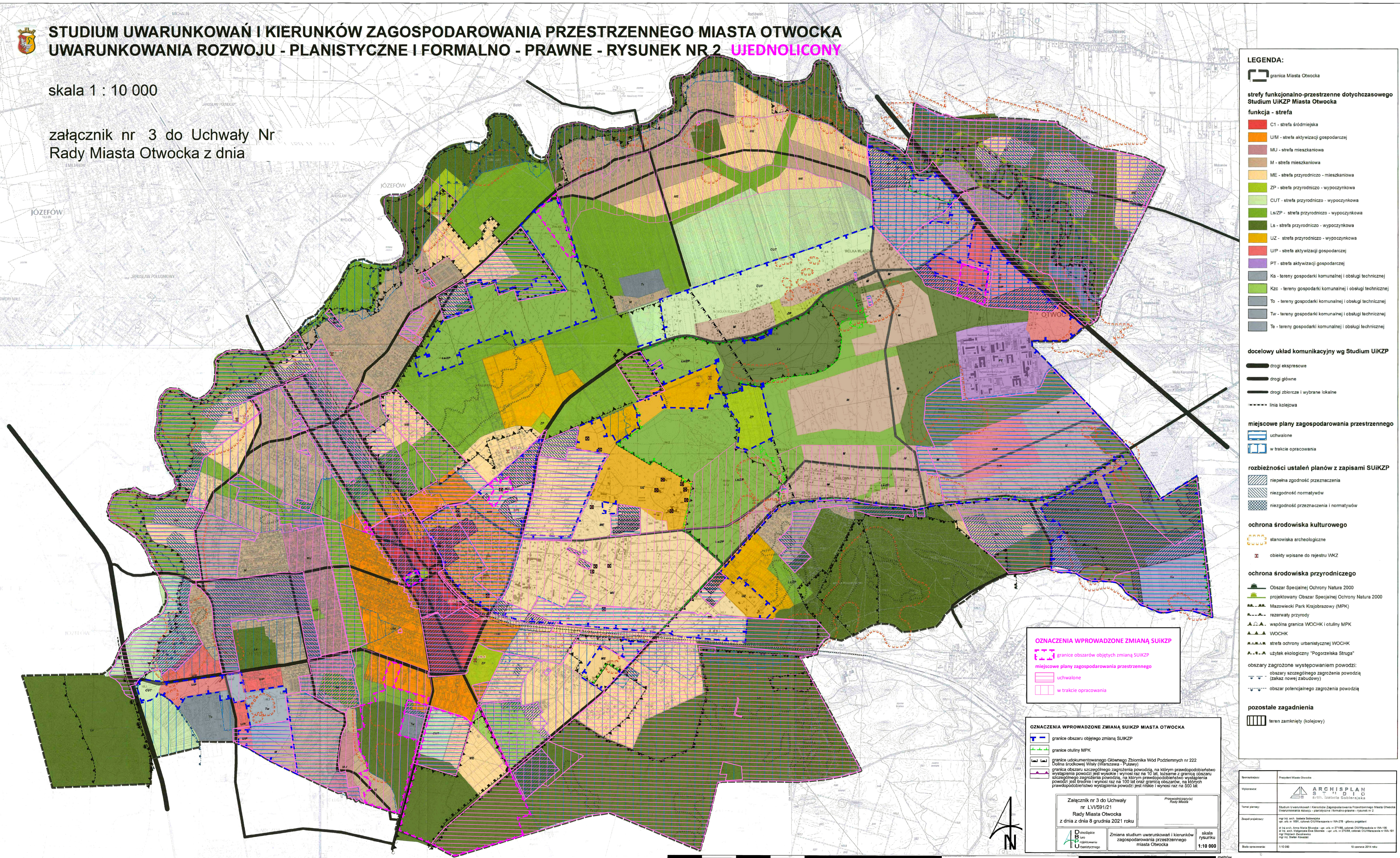




# STUDIUM UWARUNKWAŃ I KIERUNKÓW ZAGOSPODAROWANIA PRZESTRZENNEGO MIASTA OTWOCKA UWARUNKOWANIA ROZWOJU - PLANISTYCZNE I FORMALNO - PRAWNE - RYSUNEK NR 2 UJEDNOLICONY

skala 1 : 10 000

załącznik nr 3 do Uchwały Nr  
Rady Miasta Otwocka z dnia



**LEGENDA:**

granicz Miasta Otwocka

**strefy funkcjonalno-przestrzenne dotychczasowego Studium UIKZP Miasta Otwocka**

**funkcja - strefa**

- C1 - strefa średniojejska
- U/M - strefa aktywizacji gospodarczej
- MU - strefa mieszkaniowa
- M - strefa mieszkaniowa
- ME - strefa przyrodniczo - mieszkaniowa
- ZP - strefa przyrodniczo - wypoczynkowa
- CUT - strefa przyrodniczo - wypoczynkowa
- Ls/ZP - strefa przyrodniczo - wypoczynkowa
- Ls - strefa przyrodniczo - wypoczynkowa
- UZ - strefa przyrodniczo - wypoczynkowa
- U/P - strefa aktywizacji gospodarczej
- PT - strefa aktywizacji gospodarczej
- Ks - tereny gospodarki komunalnej i obsługi technicznej
- Kzc - tereny gospodarki komunalnej i obsługi technicznej
- To - tereny gospodarki komunalnej i obsługi technicznej
- Tw - tereny gospodarki komunalnej i obsługi technicznej
- Te - tereny gospodarki komunalnej i obsługi technicznej

**docelowy układ komunikacyjny wg Studium UIKZP**

- drogi ekspresowe
- drogi główne
- drogi zbiorcze i wybrane lokalne
- linia kolejowa

**miejsce plany zagospodarowania przestrzennego**

- uchwalone
- w trakcie opracowania

**rozbieżności ustaleń planów z zapisami SUIKZP**

- niepełna zgodność przeznaczenia
- niezgodność normatywów
- niezgodność przeznaczenia i normatywów

**ochrona środowiska kulturowego**

- stanowiska archeologiczne
- obiekty wpisane do rejestru WKZ

**ochrona środowiska przyrodniczego**

- Obszar Specjalnej Ochrony Natura 2000
- projektowany Obszar Specjalnej Ochrony Natura 2000
- Mazowiecki Park Krajobrazowy (MPK)
- rezerwat przyrody
- wspólna granica WOCHK i otuliny MPK
- WOCHK
- strefa ochrony urbanistycznej WOCHK
- użytek ekologiczny "Pogorzelska Struga"

**obszary zagrożone wystąpieniem powodzi:**

- obszary szczególnego zagrożenia powodzią (zakaz nowej zabudowy)
- obszar potencjalnego zagrożenia powodzią

**pozostałe zagadnienia**

- teren zamknięty (kolejowy)

**OZNACZENIA WPROWADZONE ZMIANĄ SUIKZP**

- granicz obszaru objętego zmianą SUIKZP
- granicz otuliny MPK
- granicz udokumentowanego Głównego Zbiornika Wód Podziemnych nr 222 Dolina środkowej Wisły (Warszawa - Puławy)
- granicz obszaru szczególnego zagrożenia powodzią, na którym prawdopodobieństwo wystąpienia powodzi jest wysokie i wynosi raz na 10 lat, łącznie z granicą obszaru szczególnego zagrożenia powodzią, na którym prawdopodobieństwo wystąpienia powodzi jest średnie i wynosi raz na 100 lat oraz granicą obszarów, na których prawdopodobieństwo wystąpienia powodzi jest niskie i wynosi raz na 500 lat
- uchwalone
- w trakcie opracowania

**OZNACZENIA WPROWADZONE ZMIANĄ SUIKZP MIASTA OTWOCKA**

- granicz obszaru objętego zmianą SUIKZP
- granicz otuliny MPK
- granicz udokumentowanego Głównego Zbiornika Wód Podziemnych nr 222 Dolina środkowej Wisły (Warszawa - Puławy)
- granicz obszaru szczególnego zagrożenia powodzią, na którym prawdopodobieństwo wystąpienia powodzi jest wysokie i wynosi raz na 10 lat, łącznie z granicą obszaru szczególnego zagrożenia powodzią, na którym prawdopodobieństwo wystąpienia powodzi jest średnie i wynosi raz na 100 lat oraz granicą obszarów, na których prawdopodobieństwo wystąpienia powodzi jest niskie i wynosi raz na 500 lat

Załącznik nr 3 do Uchwały  
nr LVI/591/21  
Rady Miasta Otwocka  
z dnia 8 grudnia 2021 roku

Przewodniczący  
Rady Miasta

Zmiana studium uwarunkowań i kierunków  
zagospodarowania przestrzennego  
miasta Otwocka

skala  
rysunku  
1:10 000

Wykonanie:	Przebieg Miasta Otwocka
Temat planu:	STUDIUM UWARUNKOWAŃ I KIERUNKÓW ZAGOSPODAROWANIA PRZESTRZENNEGO MIASTA OTWOCKA Uwarunkowania rozwoju - planistyczne i formalno-prawne - rysunek nr 2
Zespół projektowy:	mgr inż. arch. Sławomir Sobolewski mgr inż. arch. Anna Katarzyna Świątek mgr inż. arch. Małgorzata Elżbieta Świątek mgr inż. arch. Sławomir Kowalski
Skala opracowania:	1:10 000
	10 czerwca 2014 roku

