

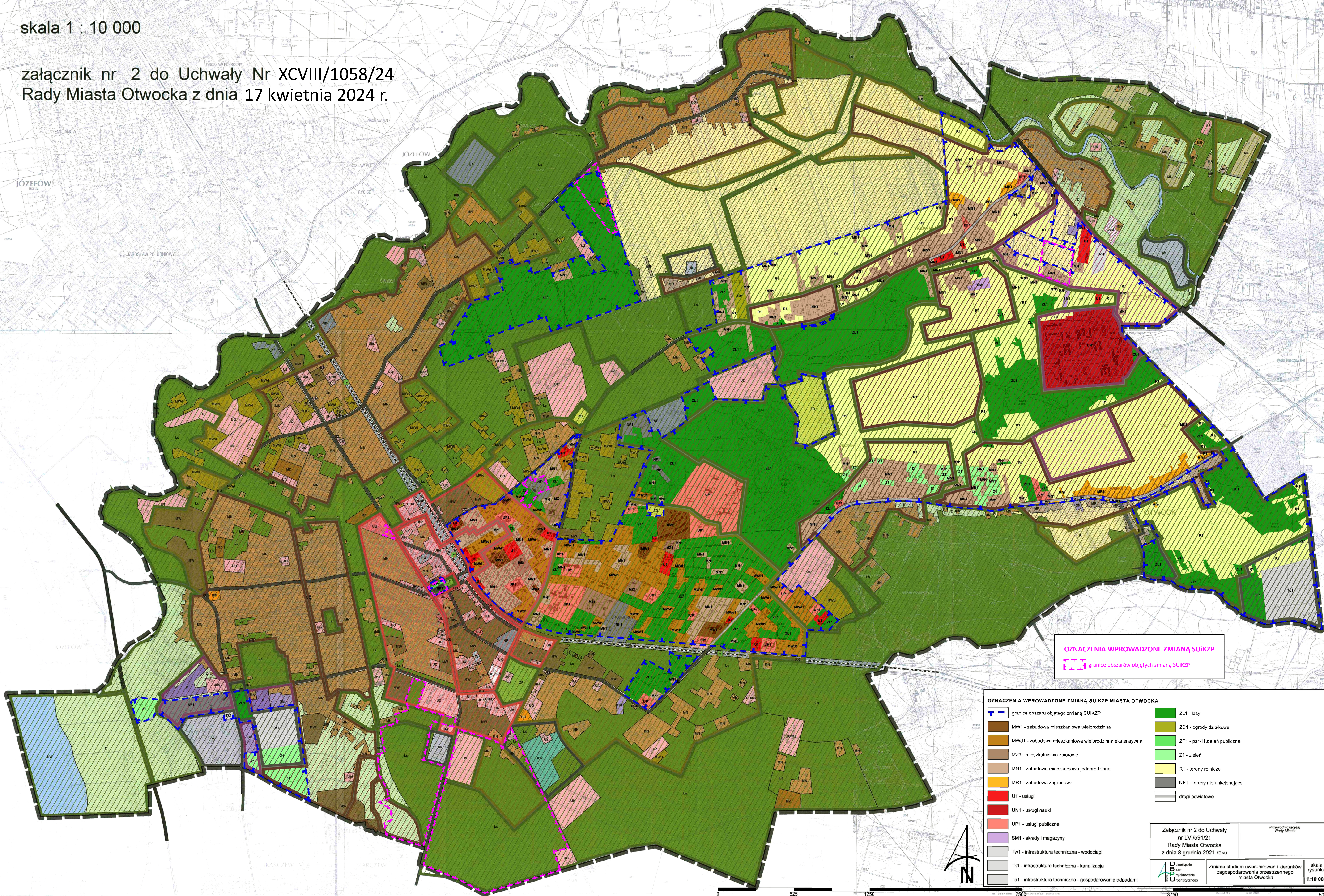


# STUDIUM UWARUNKOWAŃ I KIERUNKÓW ZAGOSPODAROWANIA PRZESTRZENNEGO MIASTA OTWOCKA

## UWARUNKOWANIA ROZWOJU - STAN ISTNIEJĄCY ZAGOSPODAROWANIA - RYSUNEK NR 1 UJEDNOLICONY

skala 1 : 10 000

załącznik nr 2 do Uchwały Nr XCVIII/1058/24  
Rady Miasta Otwocka z dnia 17 kwietnia 2024 r.



**LEGENDA:**

granica Miasta Otwocka

**użytkowanie terenów:**

- MW - zabudowa mieszkaniowa wielorodzinna
- MWd - zabudowa mieszkaniowa wielorodzinna ekstensywna
- MZ - mieszkalnictwo zbiorowe
- MN - zabudowa mieszkaniowa jednorodzinna
- ML - zabudowa letniskowa
- MR - zabudowa zagrodowa
- UU - usługi centrów
- U - usługi, w tym:
  - UA - administracji,
  - UH - handlu,
  - UHd - handlu hurtowego,
  - UK - kultury,
  - UK - kultury,
  - Uks - obsługi transportu samochodów (warsztaty, stacje paliw),
  - UL - łączności,
  - UN - nauki,
  - UO - oświaty,
  - UO/MZ - oświaty z mieszkalnictwem zbiorowym,
  - US - sportu,
  - UT - turystyki,
  - UZ - zdrowia,
  - UB - bytowe,
- usługi w budowie
- P - produkcja
- SM - składy i magazyny
- T - techniczna obsługa miasta, w tym:
  - Te - infrastruktura elektroenergetyczna,
  - To - gospodarowanie odpadami,
  - Tw - infrastruktura wodociągowa,
  - Tc - infrastruktura ciepłownicza,
  - Tk - infrastruktura kanalizacyjna;
- BB - obiekty specjalne
- KK - kolej
- KU - drogi i ulice
- KZc - omentarze
- ZL - lasy
- ZD - ogrody działkowe
- ZP - parki i zielenie publiczne
- Z - zielenie naturalne
- R - rolnictwa przestrzeń produkcyjna (pola, łąki, pastwiska)
- NF - tereny niefunkcjonujące
- WS - wody śródlądowe
- bud - tereny w trakcie budowy

**podstawy układ drogowy - uliczny i kolejowy:**

- krajowe
- wojewódzkie
- wojewódzkie bez trwałej nawierzchni
- stacje i przystanki kolejowe
- linia kolejowa

**strefy funkcjonalno - przestrzenne ze "starego" studium**

- strefa średnioklasowa
- strefa mieszkaniowa
- strefa przyrodniczo - mieszkaniowa
- strefa przyrodniczo - wypoczynkowa
- strefa aktywizacji gospodarczej
- tereny gospodarki komunalnej i obsługi technicznej

**OZNACZENIA WPROWADZONE ZMIANĄ SUIKZP**

granice obszarów objętych zmianą SUIKZP

**OZNACZENIA WPROWADZONE ZMIANĄ SUIKZP MIASTA OTWOCKA**

- granice obszaru objętego zmianą SUIKZP
- MW1 - zabudowa mieszkaniowa wielorodzinna
- MWd1 - zabudowa mieszkaniowa wielorodzinna ekstensywna
- MZ1 - mieszkalnictwo zbiorowe
- MN1 - zabudowa mieszkaniowa jednorodzinna
- MR1 - zabudowa zagrodowa
- U1 - usługi
- UN1 - usługi nauki
- UP1 - usługi publiczne
- SM1 - składy i magazyny
- Tw1 - infrastruktura techniczna - wodociągi
- Tk1 - infrastruktura techniczna - kanalizacja
- To1 - infrastruktura techniczna - gospodarowanie odpadami
- ZL1 - lasy
- ZD1 - ogrody działkowe
- ZP1 - parki i zielenie publiczne
- Z1 - zielenie
- R1 - tereny rolnicze
- NF1 - tereny niefunkcjonujące
- drogi powiatowe

Załącznik nr 2 do Uchwały nr LVI/591/21 Rady Miasta Otwocka z dnia 8 grudnia 2021 roku

Zmiana studium uwarunkowań i kierunków zagospodarowania przestrzennego miasta Otwocka

skala rysunku 1:10 000

Sporządził:	Przewodniczący Rady Miasta Otwocka
Wybrał:	ARCHISPLAN Sp. z o.o. Ewelina Szlachetka
Temat planu:	Studium Uwarunkowań i Kierunków Zagospodarowania Przestrzennego Miasta Otwocka
Zespół projektowy:	mgr inż. arch. Sabina Sobczak mgr inż. arch. Anna Maria Skarżewska mgr inż. arch. Magdalena Białas mgr inż. arch. Agnieszka Kowalczyk
Skala opracowania:	1:10 000
	10 czerwca 2014 roku