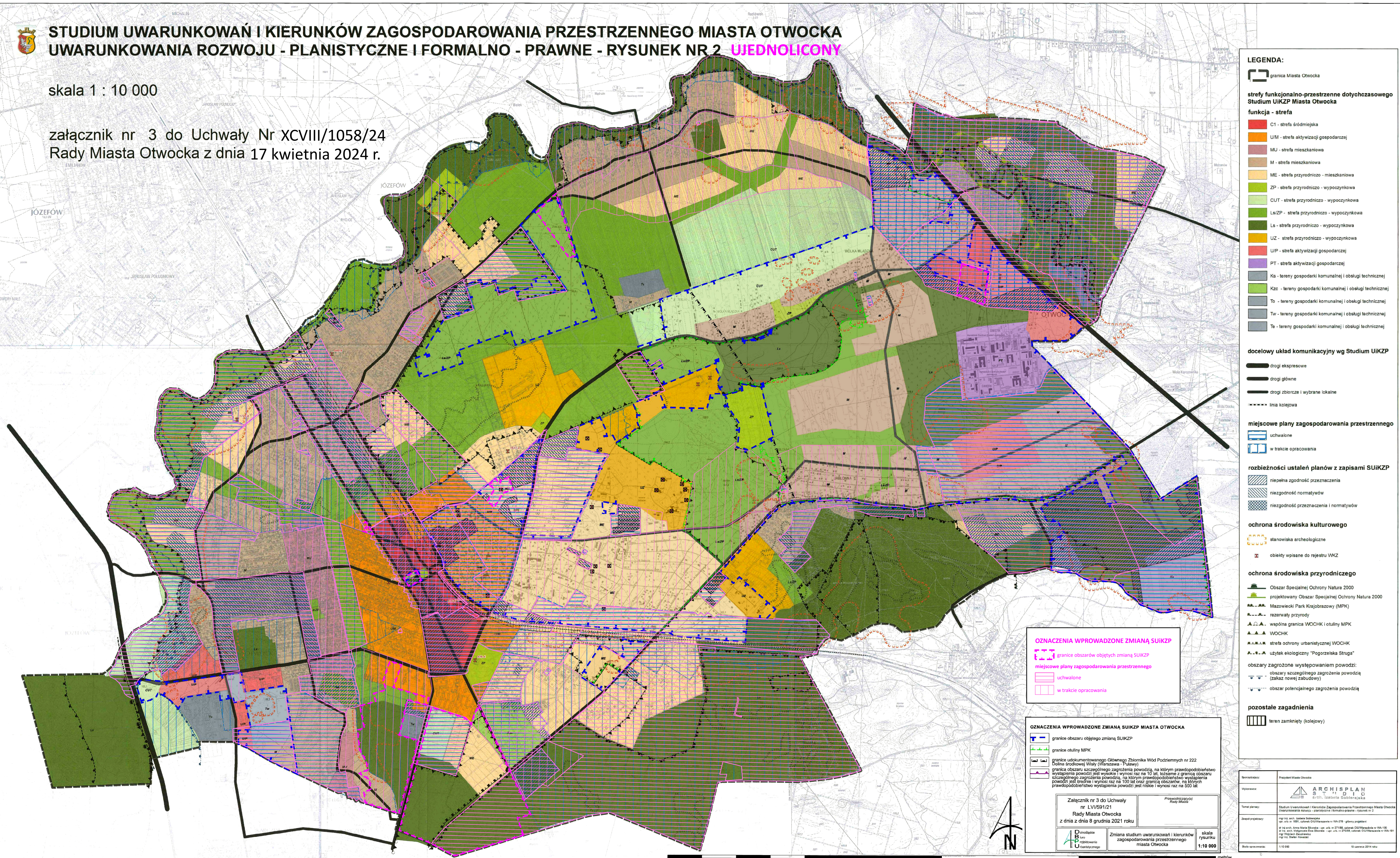




STUDIUM UWARUNKWAŃ I KIERUNKÓW ZAGOSPODAROWANIA PRZESTRZENNEGO MIASTA OTWOCKA UWARUNKOWANIA ROZWOJU - PLANISTYCZNE I FORMALNO - PRAWNE - RYSUNEK NR 2 **UJEDNOLICONY**

skala 1 : 10 000

załącznik nr 3 do Uchwały Nr XCVIII/1058/24
Rady Miasta Otwocka z dnia 17 kwietnia 2024 r.



LEGENDA:

- granica Miasta Otwocka
- strefy funkcjonalno-przestrzenne dotychczasowego Studium UIKZP Miasta Otwocka**
- funkcja - strefa**
- C1 - strefa śródmiejska
- U/M - strefa aktywizacji gospodarczej
- MU - strefa mieszkaniowa
- M - strefa mieszkaniowa
- ME - strefa przyrodniczo - mieszkaniowa
- ZP - strefa przyrodniczo - wypoczynkowa
- CUT - strefa przyrodniczo - wypoczynkowa
- Ls/ZP - strefa przyrodniczo - wypoczynkowa
- Ls - strefa przyrodniczo - wypoczynkowa
- UZ - strefa przyrodniczo - wypoczynkowa
- U/P - strefa aktywizacji gospodarczej
- PT - strefa aktywizacji gospodarczej
- Ks - tereny gospodarki komunalnej i obsługi technicznej
- Kzc - tereny gospodarki komunalnej i obsługi technicznej
- To - tereny gospodarki komunalnej i obsługi technicznej
- Tw - tereny gospodarki komunalnej i obsługi technicznej
- Te - tereny gospodarki komunalnej i obsługi technicznej
- docelowy układ komunikacyjny wg Studium UIKZP**
- drogi ekspresowe
- drogi główne
- drogi zbiorcze i wybrane lokalne
- linia kolejowa
- miejsce plany zagospodarowania przestrzennego**
- uchwalone
- w trakcie opracowania
- rozbieżności ustaleń planów z zapisami SUIKZP**
- niepełna zgodność przeznaczenia
- niezgodność normatywów
- niezgodność przeznaczenia i normatywów
- ochrona środowiska kulturowego**
- stanowiska archeologiczne
- obiekty wpisane do rejestru WKZ
- ochrona środowiska przyrodniczego**
- Obszar Specjalnej Ochrony Natura 2000
- projektowany Obszar Specjalnej Ochrony Natura 2000
- Mazowiecki Park Krajobrazowy (MPK)
- rezerваты przyrody
- wspólna granica WOCHK i otuliny MPK
- WOCHK
- strefa ochrony urbanistycznej WOCHK
- użytek ekologiczny "Pogorzelska Struga"
- obszary zagrożone wystąpieniem powodzi:**
- obszary szczególnego zagrożenia powodzią (zakaz nowej zabudowy)
- obszar potencjalnego zagrożenia powodzią
- pozostałe zagadnienia**
- teren zamknięty (kolejowy)

OZNACZENIA WPROWADZONE ZMIANĄ SUIKZP

- granice obszarów objętych zmianą SUIKZP
- miejscowe plany zagospodarowania przestrzennego
- uchwalone
- w trakcie opracowania

OZNACZENIA WPROWADZONE ZMIANĄ SUIKZP MIASTA OTWOCKA

- granice obszaru objętego zmianą SUIKZP
- granice otuliny MPK
- granice udokumentowanego Głównego Zbiornika Wód Podziemnych nr 222 Dolina środkowej Wisły (Warszawa - Puławy)
- granice obszaru szczególnego zagrożenia powodzią, na którym prawdopodobieństwo wystąpienia powodzi jest wysokie i wynosi raz na 10 lat, łącznie z granicą obszaru szczególnego zagrożenia powodzią, na którym prawdopodobieństwo wystąpienia powodzi jest średnie i wynosi raz na 100 lat oraz granicę obszarów, na których prawdopodobieństwo wystąpienia powodzi jest niskie i wynosi raz na 500 lat

Załącznik nr 3 do Uchwały nr LVI/591/21 Rady Miasta Otwocka z dnia 8 grudnia 2021 roku

Przebieg (zarys) Rękojmy

Zmiana studium uwarunkowań i kierunków zagospodarowania przestrzennego miasta Otwocka

skala rysunku 1:10 000

Sponsorzy:	Przewodniczący Rady Miasta Otwocka
Wykonanie:	ARCHISPLAN STUDIO arch. Izabela Sobierajska
Temat planu:	Studium Uwarunkowań i Kierunków Zagospodarowania Przestrzennego Miasta Otwocka Uwarunkowania rozwoju - planistyczne i formalno-prawne - rysunek nr 2
Zespół projektowy:	mgr inż. arch. Izabela Sobierajska - mgr inż. arch. Agnieszka Kowalska - mgr inż. arch. Agnieszka Kowalska - mgr inż. arch. Agnieszka Kowalska - mgr inż. arch. Agnieszka Kowalska - mgr inż. arch. Agnieszka Kowalska
Skala opracowania:	1:10 000 10 kwietnia 2024 roku

