

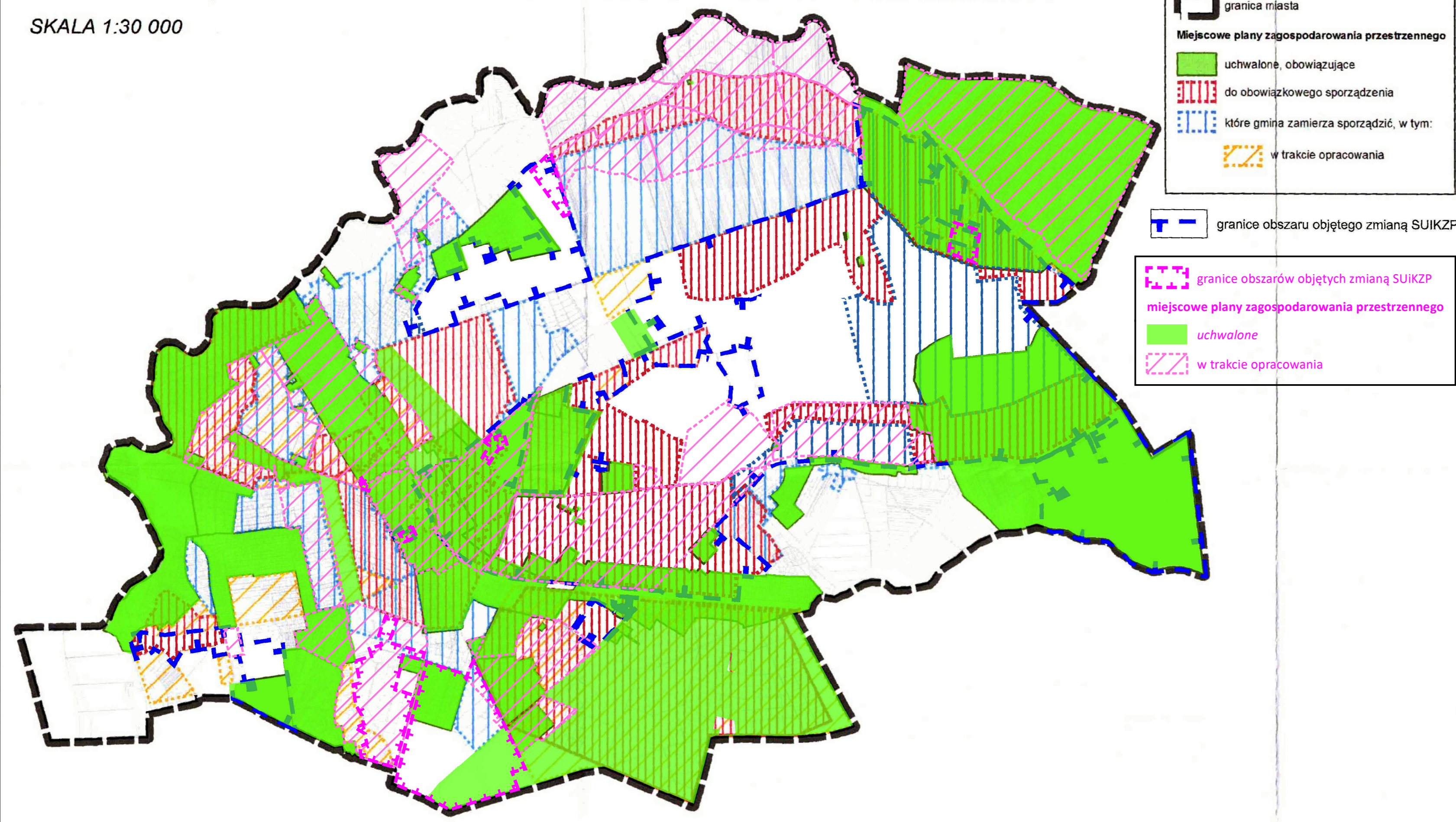


STUDIUM UWARUNKOWAŃ I KIERUNKÓW ZAGOSPODAROWANIA PRZESTRZENNEGO MIASTA OTWOCKA

KIERUNKI ROZWOJU MIASTA - REALIZACJA POLITYKI ROZWOJU MIASTA - RYSUNEK NR 4 UJEDNOLICONY

SCHEMAT ZASIĘGÓW MIEJSCOWYCH PLANÓW ZAGOSPODAROWANIA PRZESTRZENNEGO

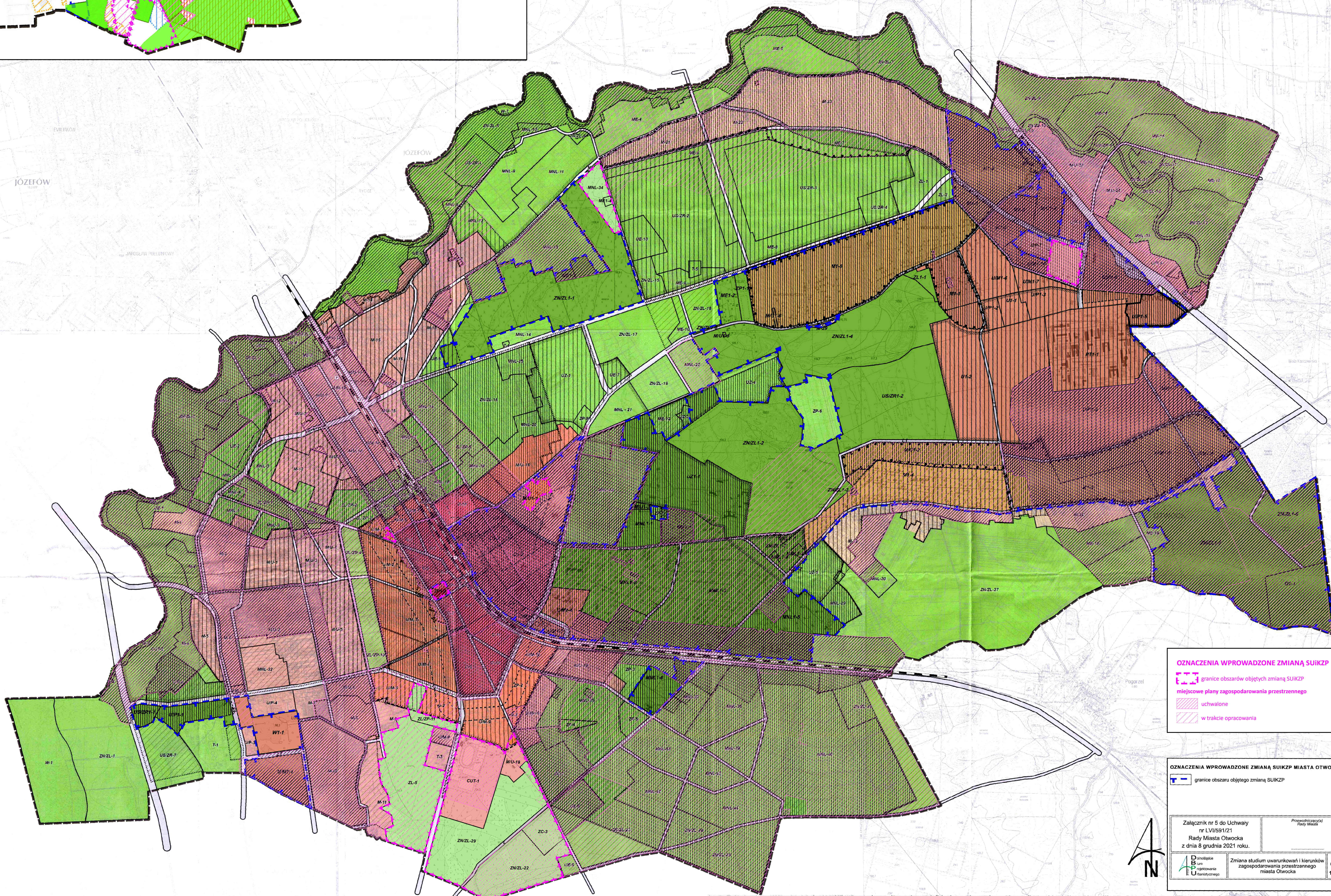
SKALA 1:30 000



- LEGENDA**
- granicz miasta
 - Miejscowe plany zagospodarowania przestrzennego
 - uchwalone, obowiązujące
 - do obowiązkowego sporządzenia
 - w trakcie opracowania
 - granicz obszaru objętego zmianą SUZKP
 - granicz obszarów objętych zmianą SUZKP
 - miejscowe plany zagospodarowania przestrzennego
 - uchwalone
 - w trakcie opracowania

skala 1 : 10 000

załącznik nr 5 do Uchwały Nr XCVIII/1058/24
Rady Miasta Otwocka z dnia 17 kwietnia 2024 r.



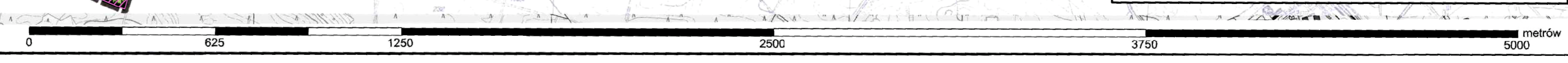
- LEGENDA**
- granicz Miasta Otwocka
 - strefy strukturalne**
 - city
 - śródmiejska
 - miejska
 - podmiejska
 - przyrodnicza
 - ograniczenia wysokościowe w strefie śródmiejskiej**
 - do 18 m
 - do 16 m
 - do 14 m
 - tereny funkcjonalno - przestrzenne**
 - granicz wydziałów (opis wg rysunku nr 3)
 - obszary strategiczne**
 - o znaczeniu ponadlokalnym
 - o znaczeniu lokalnym
 - obszary niezależne od rejonów i terenów**
 - rejon śródmiejski funkcjonalny
 - obszary scaleń
 - miejscowe plany zagospodarowania przestrzennego**
 - uchwalone obowiązujące
 - do obowiązkowego sporządzenia
 - które gmina zamierza sporządzić, w tym:
 - w trakcie opracowania
 - elementy układu komunikacyjnego**
 - drogi ekspresowe/głównie ruchu przyspieszonego
 - drogi zbiorcze
 - wybrane drogi lokalne
 - linia kolejowa
 - dworzec kolejowy
 - stacje kolejowe
 - parkingi publiczne, w tym w systemie P&R
 - strefy przeładunkowe

- OZNACZENIA WPROWADZONE ZMIANĄ SUZKP**
- granicz obszarów objętych zmianą SUZKP
 - miejscowe plany zagospodarowania przestrzennego
 - uchwalone
 - w trakcie opracowania

OZNACZENIA WPROWADZONE ZMIANĄ SUZKP MIASTA OTWOCKA

- granicz obszaru objętego zmianą SUZKP

Załącznik nr 5 do Uchwały nr LVV591/21 Rady Miasta Otwocka z dnia 8 grudnia 2021 roku.		Pracownia ArchiSplan
	Studium Uwarunkowań i Kierunków Zagospodarowania Przestrzennego Miasta Otwocka Kierunki rozwoju miasta - realizacja polityki rozwoju miasta - rysunek nr 4	Skala rysunku: 1:10 000 Data: 10 kwietnia 2024 roku



Nazwa obiektu:	Pracownia ArchiSplan
Właściciel:	ARCHISPLAN STUDIO
Nazwa obiektu:	Studium Uwarunkowań i Kierunków Zagospodarowania Przestrzennego Miasta Otwocka Kierunki rozwoju miasta - realizacja polityki rozwoju miasta - rysunek nr 4
Opis projektu:	Opis projektu: Studium Uwarunkowań i Kierunków Zagospodarowania Przestrzennego Miasta Otwocka Kierunki rozwoju miasta - realizacja polityki rozwoju miasta - rysunek nr 4
Skala numeryczna:	1:10 000
Data wykonania:	10 kwietnia 2024 roku