

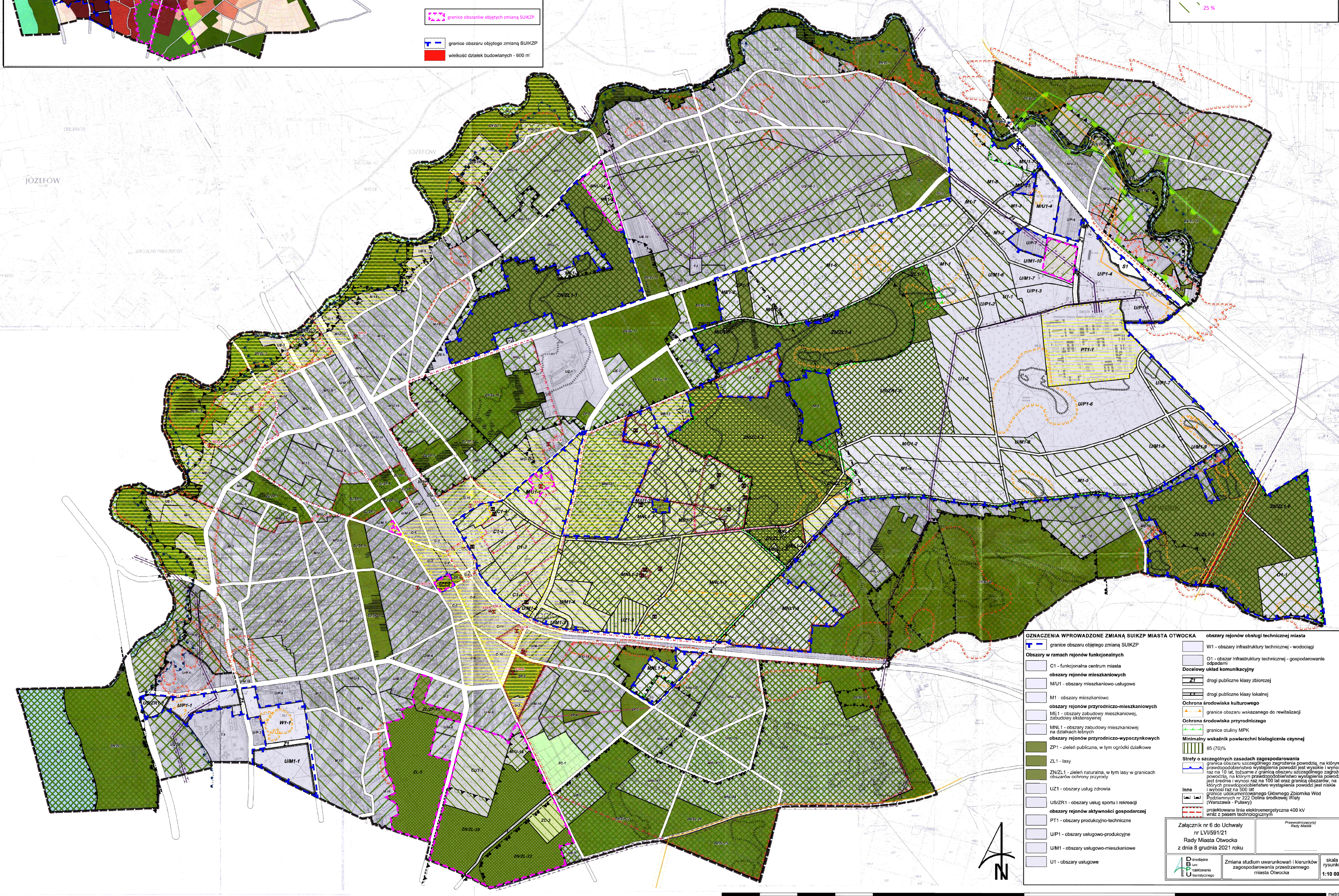
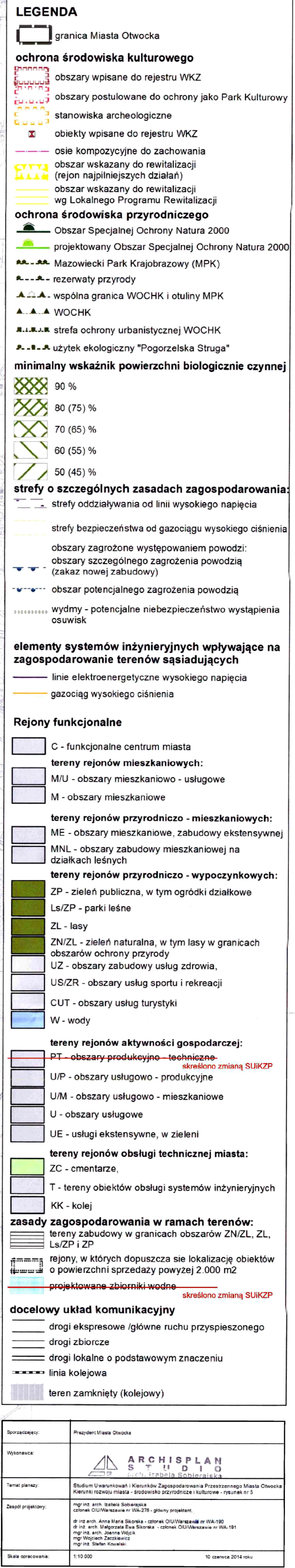
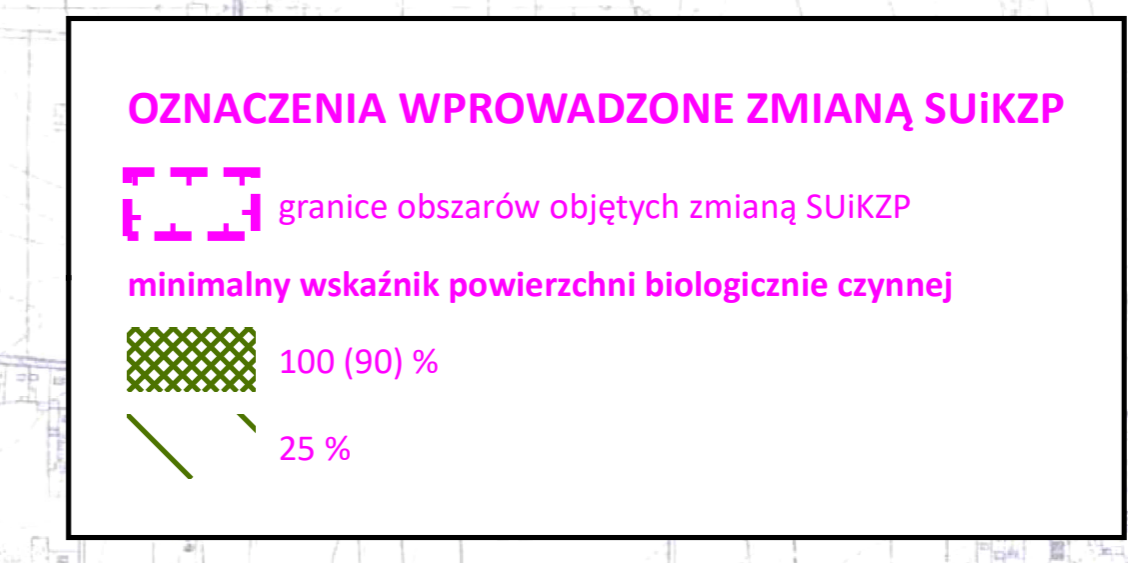
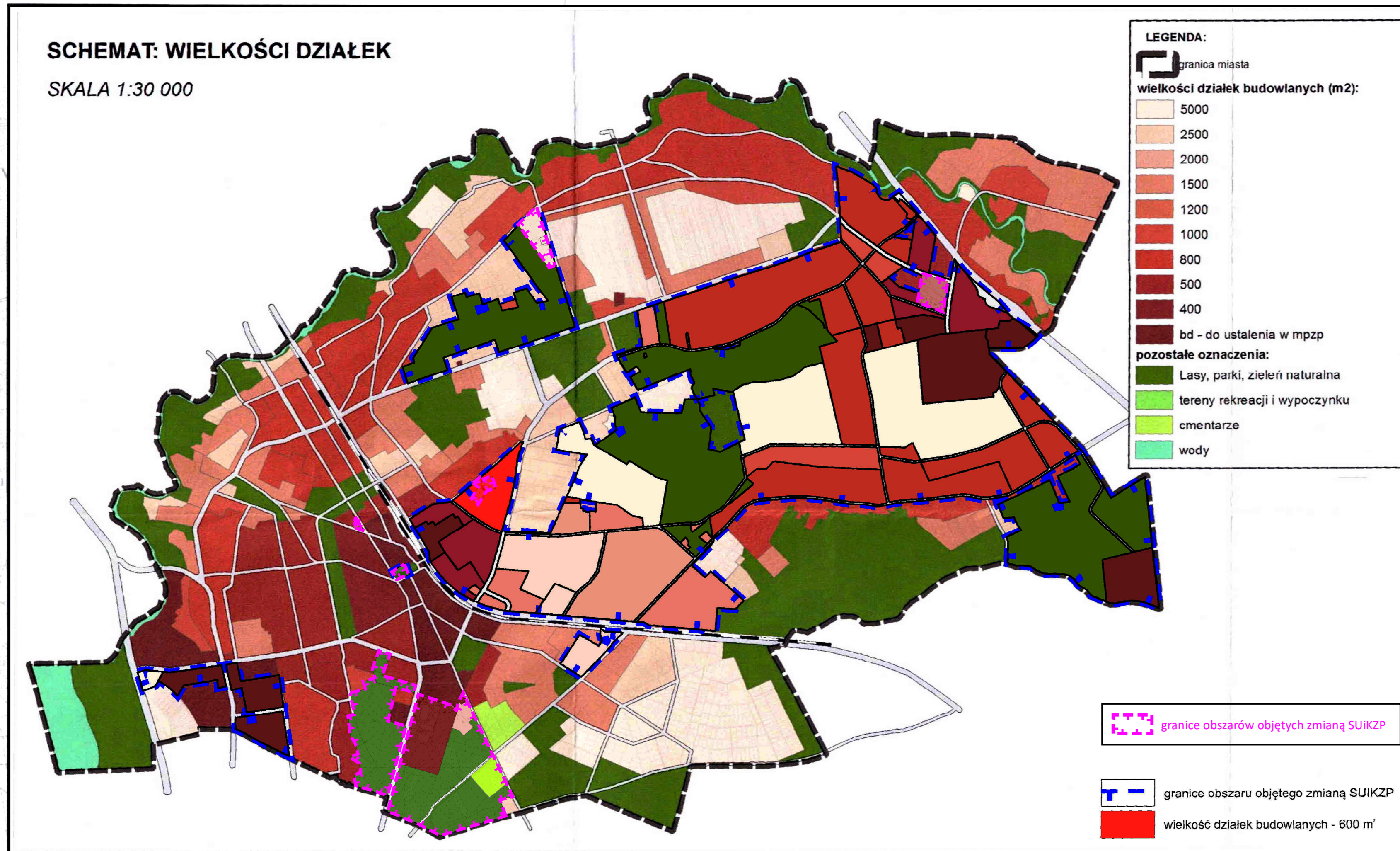


STUDIUM UWARUNKOWAŃ I KIERUNKÓW ZAGOSPODAROWANIA PRZESTRZENNEGO MIASTA OTWOCKA

KIERUNKI ROZWOJU MIASTA - ŚRODOWISKO PRZYRODNICZE I KULTUROWE - RYSUNEK NR 5 **UJEDNOLICONY**

skala 1 : 10 000

załącznik nr 6 do Uchwały Nr XCVIII/1058/24
Rady Miasta Otwocka z dnia 17 kwietnia 2024 r.



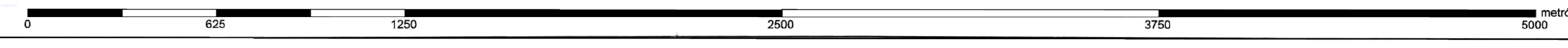
OZNACZENIA WPROWADZONE ZMIANĄ SUIKZP MIASTA OTWOCKA

- graniczność obszaru objętego zmianą SUIKZP
- Obszary w ramach rejonów funkcjonalnych
 - C1 - funkcjonalne centrum miasta
 - obszary rejonów mieszkaniowych
 - MU1 - obszary mieszkaniowo-usługowe
 - M1 - obszary mieszkaniowe
 - obszary rejonów przyrodniczo-mieszkaniowych
 - ME1 - obszary zabudowy mieszkaniowej, zabudowy ekstensywnej
 - MNL1 - obszary zabudowy mieszkaniowej na działkach leśnych
 - obszary rejonów przyrodniczo-wypoczynkowych
 - ZP1 - zieleń publiczna, w tym ogródki działkowe
 - ZL1 - lasy
 - ZN/ZL1 - zieleń naturalna, w tym lasy w granicach obszarów ochrony przyrody
 - obszary rejonów aktywności gospodarczej
 - US/ZR1 - obszary usług sportu i rekreacji
 - obszary rejonów aktywności gospodarczej
 - PT1 - obszary produkcyjno-techniczne
 - UPI1 - obszary usługowo-produkcyjne
 - UM1 - obszary usługowo-mieszkaniowe
 - U1 - obszary usługowe
- obszary rejonów obsługi technicznej miasta
 - W1 - obszary infrastruktury technicznej - wodociągi
 - C1 - obszar infrastruktury technicznej - gospodarcze odpady
- Docelowy układ komunikacyjny
 - Z1 - drogi publiczne klasy zbiorczej
 - Z2 - drogi publiczne klasy lokalnej
- Ochrona środowiska kulturowego
 - graniczność obszaru wskazanego do rewitalizacji
- Ochrona środowiska przyrodniczego
 - graniczność otuliny MPK
- Minimalny wskaźnik powierzchni biologicznie czynnej
 - 85 (70%)
- Strefy o szczególnych zasadach zagospodarowania
 - graniczność obszaru szczególnego zagrożenia powodzią, na którym przewidziano wystąpienie powodzi jest wysokie i wynosi od 10 do 100 lat, łącznie z granicami obszaru szczególnego zagrożenia powodzią, na którym przewidziano wystąpienie powodzi jest średnie i wynosi od 100 do 1000 lat oraz granicami obszaru, na którym przewidziano wystąpienie powodzi jest niskie i wynosi od 1000 do 10000 lat
 - Podzielenych nr 222 Dolina środkowej Wisły (Warszawa - Polesie)
 - projektowana linia elektroenergetyczna 400 kV wraz z pasem technologicznym
- Inne
 - graniczność obszaru objętego zmianą SUIKZP

Załącznik nr 6 do Uchwały nr LVI/591/21 Rady Miasta Otwocka z dnia 8 grudnia 2021 roku

Zmiana studium uwarunkowań i kierunków zagospodarowania przestrzennego miasta Otwocka

skala rysunku 1:10 000



Strona: 1	Projekt: Urban
Wzrost: 1,80 m	Waga: 75 kg
Temperatura: 22°C	Wilgotność: 60%
Prędkość wiatru: 10 km/h	Ciśnienie: 1013 hPa
Opad: 0 mm	Widoczność: 10 km
Współrzędne: 52° 15' N, 21° 15' E	Wzrost: 1,80 m
Waga: 75 kg	Waga: 75 kg
Temperatura: 22°C	Temperatura: 22°C
Wilgotność: 60%	Wilgotność: 60%
Prędkość wiatru: 10 km/h	Prędkość wiatru: 10 km/h
Ciśnienie: 1013 hPa	Ciśnienie: 1013 hPa
Opad: 0 mm	Opad: 0 mm
Widoczność: 10 km	Widoczność: 10 km
Wzrost: 1,80 m	Wzrost: 1,80 m
Waga: 75 kg	Waga: 75 kg
Temperatura: 22°C	Temperatura: 22°C
Wilgotność: 60%	Wilgotność: 60%
Prędkość wiatru: 10 km/h	Prędkość wiatru: 10 km/h
Ciśnienie: 1013 hPa	Ciśnienie: 1013 hPa
Opad: 0 mm	Opad: 0 mm
Widoczność: 10 km	Widoczność: 10 km