

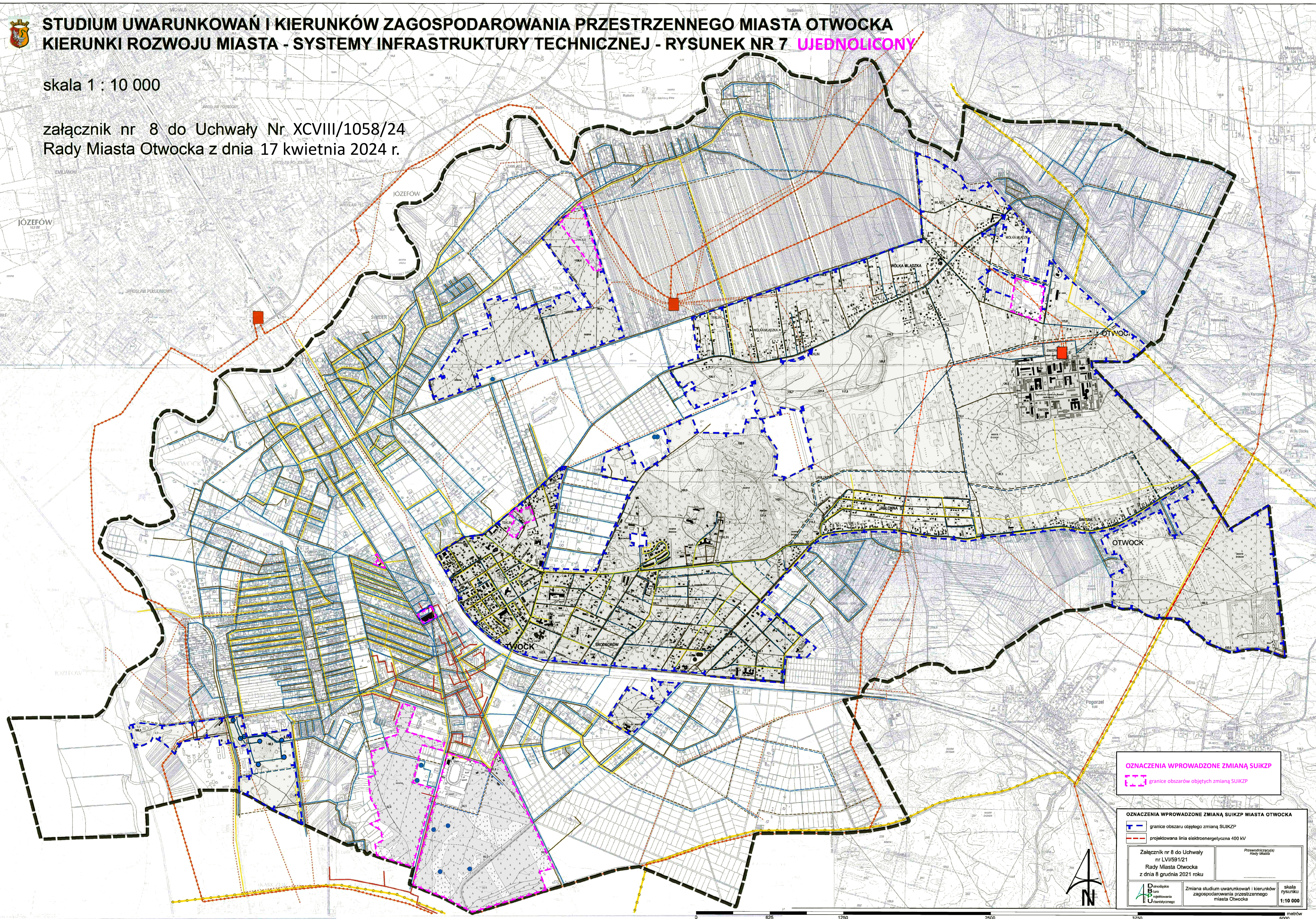


STUDIUM UWARUNKOWAŃ I KIERUNKÓW ZAGOSPODAROWANIA PRZESTRZENNEGO MIASTA OTWOCKA

KIERUNKI ROZWOJU MIASTA - SYSTEMY INFRASTRUKTURY TECHNICZNEJ - RYSUNEK NR 7 UJEDNOLICONY

skala 1 : 10 000

załącznik nr 8 do Uchwały Nr XCVIII/1058/24
Rady Miasta Otwocka z dnia 17 kwietnia 2024 r.



LEGENDA

- granica miasta Otwocka
- Przewody**
 - wodociągowe istniejące
 - wodociągowe projektowane - ważniejsze przewody i kolektory
 - kanalizacyjne istniejące
 - kanalizacyjne projektowane - ważniejsze przewody i kolektory
 - linie elektroenergetyczne 400kV
 - linie elektroenergetyczne 110kV
 - linie elektroenergetyczne średniego napięcia
 - gazowe wysokiego ciśnienia - istniejące
 - gazowe pozostałe - istniejące
 - c.o. istniejące
- Obiekty obsługi systemów inżynierskich:**
 - studnie ujęć wody, w tym nieczynne
 - stacje transformatorowe

Uwaga:
odcinki sieci położone poza granicami miasta Otwocka stanowią warstwę informacyjną, obrazującą powiązania systemów inżynierskich w mieście z obszarami sąsiadującymi z Otwockiem

OZNACZENIA WPROWADZONE ZMIANĄ SUIKZP
 granice obszarów objętych zmianą SUIKZP

OZNACZENIA WPROWADZONE ZMIANĄ SUIKZP MIASTA OTWOCKA

- granice obszaru objętego zmianą SUIKZP
- projektowana linia elektroenergetyczna 400 kV

Załącznik nr 8 do Uchwały nr LVI/591/21 Rady Miasta Otwocka z dnia 8 grudnia 2021 roku

Przedsiębiorstwo Projektowe Archioplan s.c.

Zmiana studium uwarunkowań i kierunków zagospodarowania przestrzennego miasta Otwocka

skala 1:10 000



Sponsorzy:	Prezydent Miasta Otwocka
Wykonawca:	ARCHISPLAN s.c. s. Izabela Sobierajska
Temat planu:	Studium Uwarunkowań i Kierunków Zagospodarowania Przestrzennego Miasta Otwocka. Kierunki rozwoju miasta - systemy infrastruktury technicznej - rysunek nr 7
Zespół projektowy:	mgr inż. arch. Izabela Sobierajska - kierownik zespołu mgr inż. arch. Aleksandra Ewa Ślusarska - kierownik zespołu mgr inż. arch. Zdzisław Włoch mgr inż. arch. Zdzisław Włoch mgr inż. arch. Sławomir Kowalski
Skala opracowania:	1:10 000
	10 czerwca 2024 roku